

# Uusia Esso-huoltoasemia



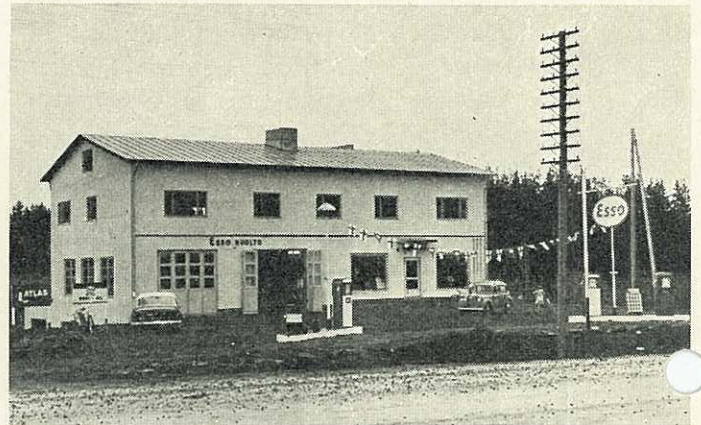
M. Aaltonen, Turenki, 23. 11. 1956



K. Carling, Loviisa, 1. 12. 1956



M. Pullinen, Oitti, 10. 10. 1956



M. Rantakari, Mäntsälä, 22. 8. 1956



Raision Taksikeskuksen Esso-huoltoasema avattiin 14. 10. 1956. Kuvassamme oikealta J. Nieminen (johtokunnan puheenjohtaja), A. Kaihlanen, V. Ihander, T. Järvelä, J. Myllymäki, E. Penttilä, I. Heikkilä ja M. Ihander.

*Handwritten signature or scribble in blue ink.*